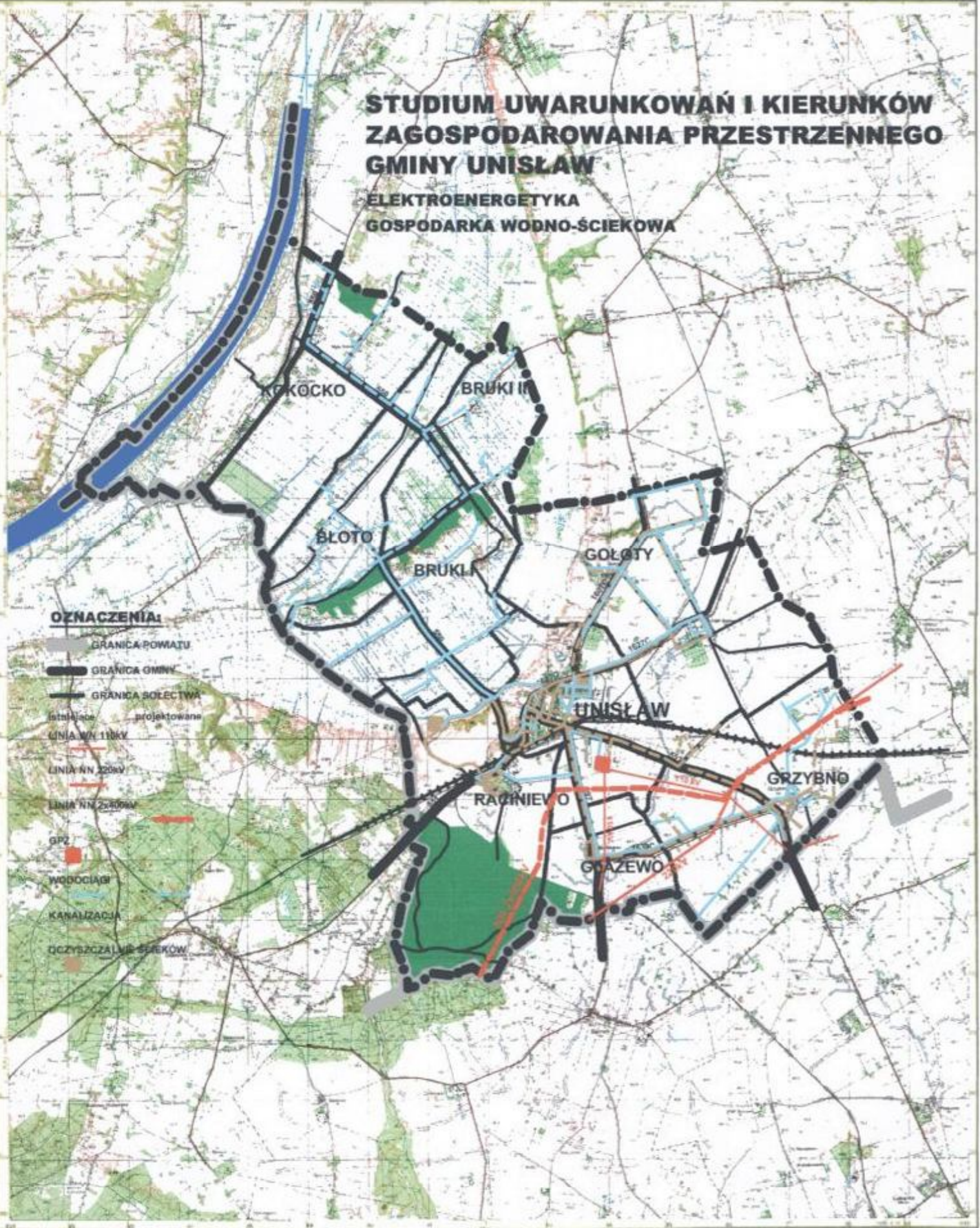


STUDIUM UWARUNKOWAŃ I KIERUNKÓW ZAGOSPODAROWANIA PRZESTRZENNEGO GMINY UNISŁAW

ELEKTROENERGETYKA GOSPODARKA WODNO-ŚCIEKOWA



OZNACZENIA:

- GRANICA POWIATU
- GRANICA GMINY
- GRANICA SOŁECTWA
- istniejące / projektowane
- LINIA WN 110kV
- LINIA NN 220kV
- LINIA NN 24000V
- GPZ
- WODOCIĄG
- KANALIZACJA
- OCZYSZCZALNIA ŚCIEKÓW

STUDIUM UWARUNKWAŃ I KIERUNKÓW ZAGOSPODAROWANIA PRZESTRZENNEGO GMINY UNISŁAW

KOMUNIKACJA

KOKOČKO

BRUKI II

BŁOTO

BRUKI I

GOŁOTY

UNISŁAW

GRZYBNO

RACINIEWO

GLĄZEWO

OZNACZENIA:

GRANICA POWIATU

GRANICA GMINY

GRANICA SOŁECTWA

LASY

WODY

UNISŁAW SIEDZIBA GMINY

GOŁOTY WIEŚ SOLECKA

OBWODNICA PROJEKTOWANA

DROGA WOJEWÓDZKA

DROGA POWIATOWA

DROGA GMINNA

MIĘDZYNARODOWY SZLAK BOWEROWY

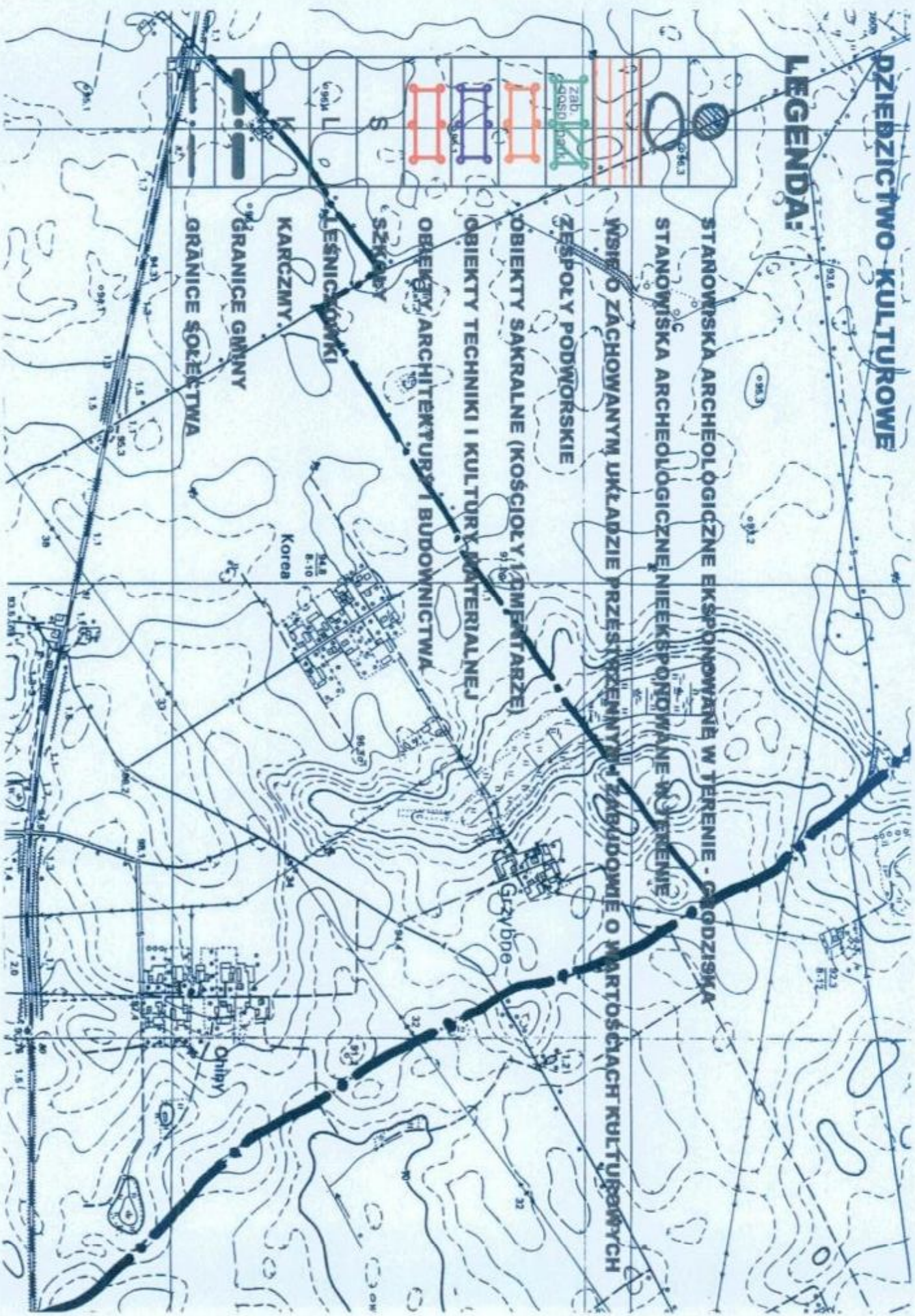
LINIA KOLEJOWA DRUGORZĘDNA

1 : 25 000

DZIEDZICTWO KULTUROWE

LEGENDA:

- STANOWISKA ARCHEOLOGICZNE EKSPONOWANE W TERENIE - CIĄGŁYŚKA
- STANOWISKA ARCHEOLOGICZNE NIEEKSPONOWANE W TERENIE
- WSIE O ZACHOWANYM UKŁADZIE PRZESZYNANYM ZABUDOWIE O WARTOŚCIACH KULTUROWYCH
- ZESPÓŁY PODWORSKIE
- OBIEKTY SAKRALNE (KOŚCIOŁY I CMENTARZE)
- OBIEKTY TECHNIKI I KULTURY MATERIALNEJ
- OBIEKTY ARCHITECTURY I BUDOWNICTWA
- SZKAPY
- LESNICZOWKI
- KARCZMY
- GRANICE GMINY
- GRANICE SOŁECTWA





DZIEDZICTWO KULTUROWE
BRUKI KOKOCKO
skala 1:10000

DZIEDZICTWO KULTUROWE

BŁOTO

skala 1:10000

26.0







DZIEDZICTWO KULTUROWE
BRUKI UNISTAWSKIE (D)
skala 1:10000

DZIEDZICTWO KULTUROWE
BRUKI UNISLAWSKIE (B)
skala 1:10000



Bruki Unisławskie
(Bruki Pierwsze)
0.41

Bruki Unisławskie

Bruki Unisławskie

Bruki Unisławskie

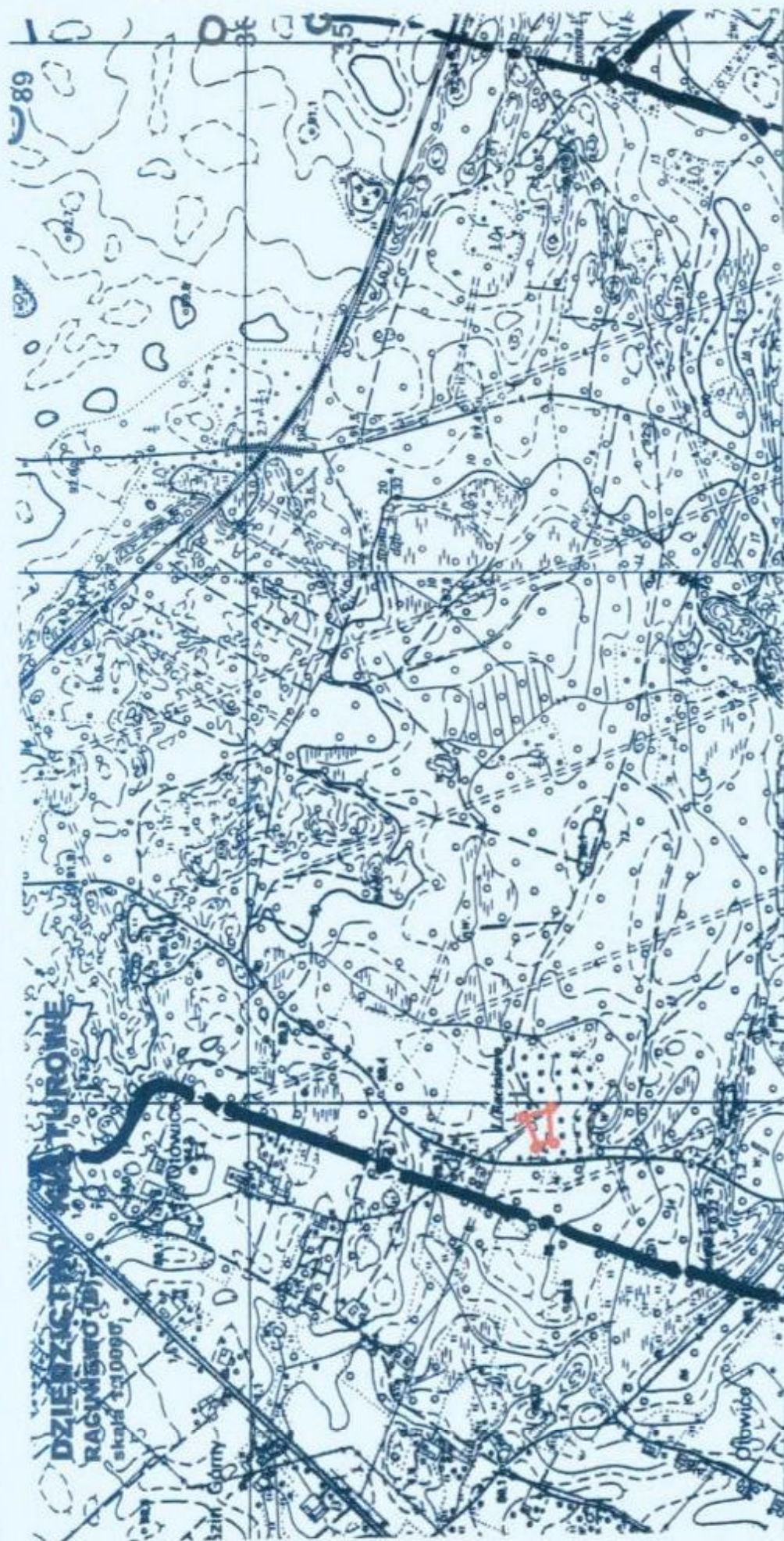
Raciniewo
0.71

Raciniewo

OMT

PGR







WISLA

KOKOSKO
skala 1:10000

DZIEDZICTWO KULTUROWE

Kokosko

Male Ko

Borowno

Kokosko

64

63

67

68

69

70

71

72

73

74

75

76

77

78

79

80

81

82

83

84

85

86

87

88

89

90

91

92

93

94

95

96

97

98

99

100

101

102

103

104

105

106

107

108

109

110

111

112

113

114

115

116

117

118

119

120

121

122

123

124

125

126

127

128

129

130

131

132

133

134

135

136

137

138

139

140

141

142

143

144

145

146

147

148

149

150

151

152

153

154

155

156

157

158

159

160

161

162

163

164

165

166

167

168

169

170

171

172

173

174

175

176

177

178

179

180

181

182

183

184

185

186

187

188

189

190

191

192

193

194

195

196

197

198

199

200

201

202

203

204

205

206

207

208

209

210

211

212

213

214

215

216

217

218

219

220

221

222

223

224

225

226

227

228

229

230

231

232

233

234

235

236

237

238

239

240

241

242

243

244

245

246

247

248

249

250

251

252

253

254

255

256

257

258

259

260

261

262

263

264

265

266

267

268

269

270

271

272

273

274

275

276

277

278

279

280

281

282

283

284

285

286

287

288

289

290

291

292

293

294

295

296

297

298

299

300

301

302

303

304

305

306

307

308

309

310

311

312

313

314

315

316

317

318

319

320

321

322

323

324

325

326

327

328

329

330

331

332

333

334

335

336

337

338

339

340

341

342

343

344

345

346

347

348

349

350

351

352

353

354

355

356

357

358

359

360

361

362

363

364

365

366

367

368

369

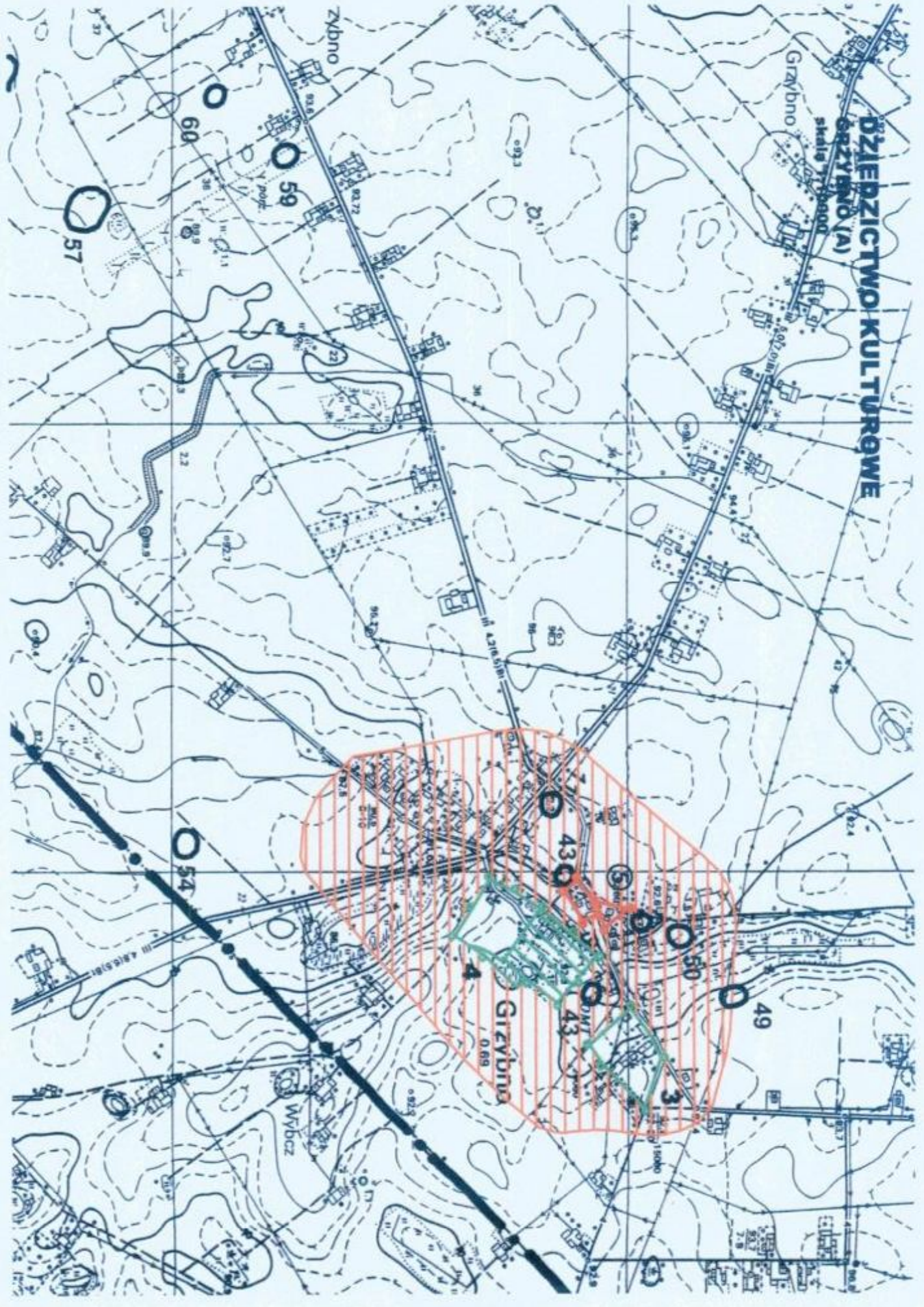
370

371

372

373

DZIEDZICTWO KULTUROWE GRZYBNO (A)





DZIEDZICTWO KULTUROWE

GOLOTY (a)

Skala 1:10000

203-206

GOLOTY

193

194

195

33

38

39

40

36

38

37

192

191

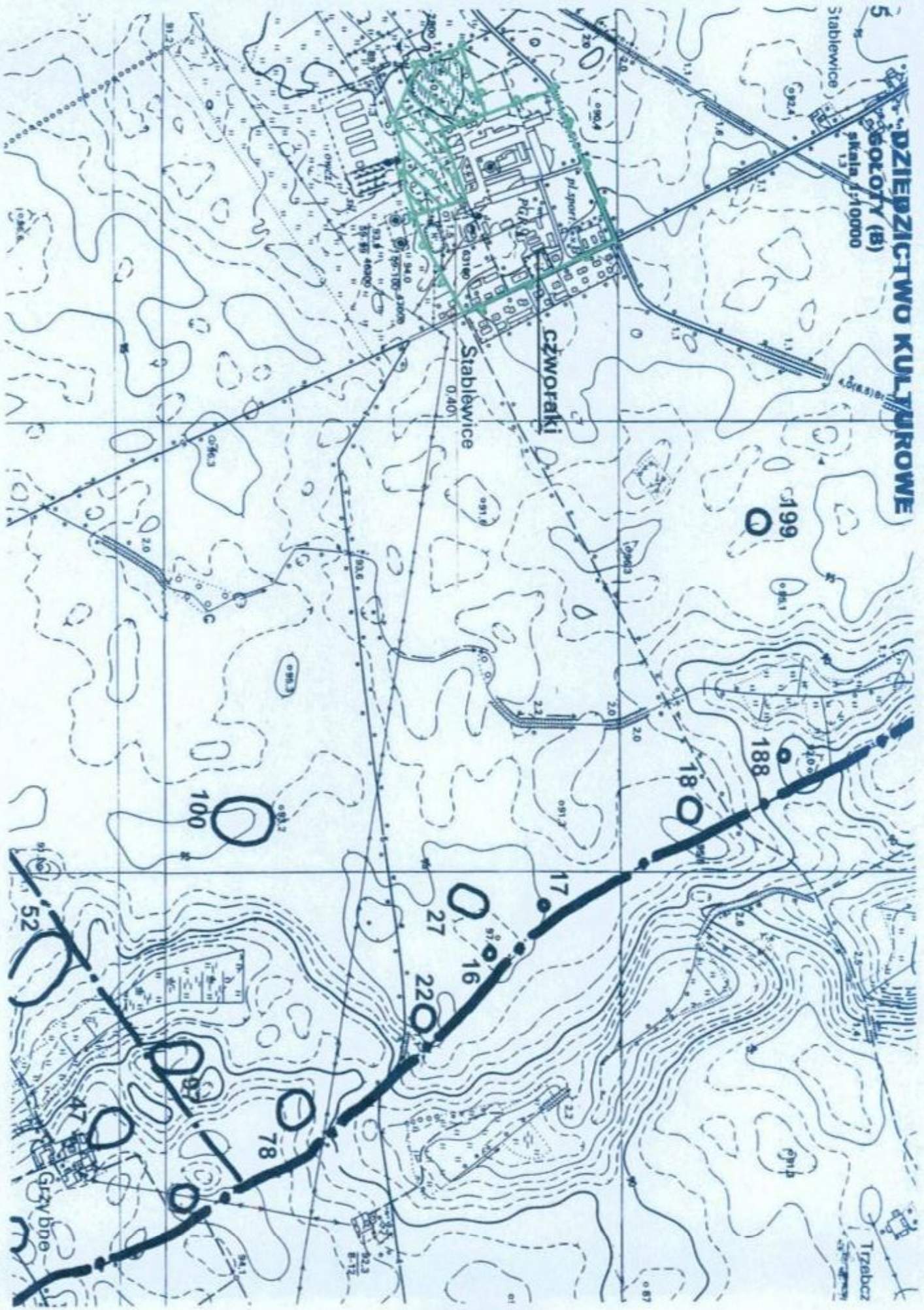
41

GOLOTY

GOLOTY

DZIEDZICTWO KULTUROWE

5
Geocoty (B)
skala 1:10000



DZIEDZICTWO KULTUROWE

GOŁOTY (C)

skala 1:10000

Kijewo Szlacheckie

Szymborno

Bagart

Bajerze

Bagart

0.17

84

86

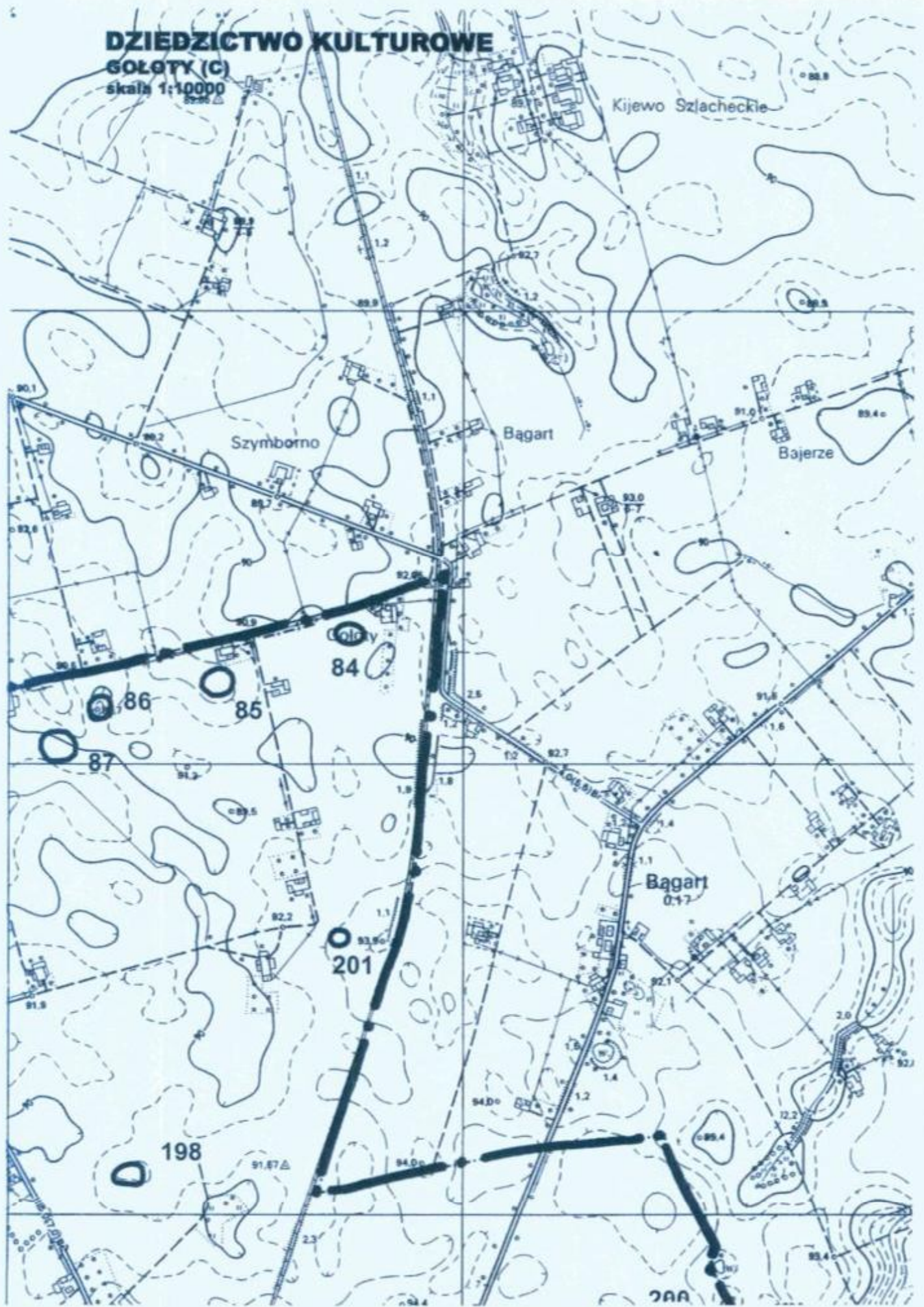
85

87

201

198

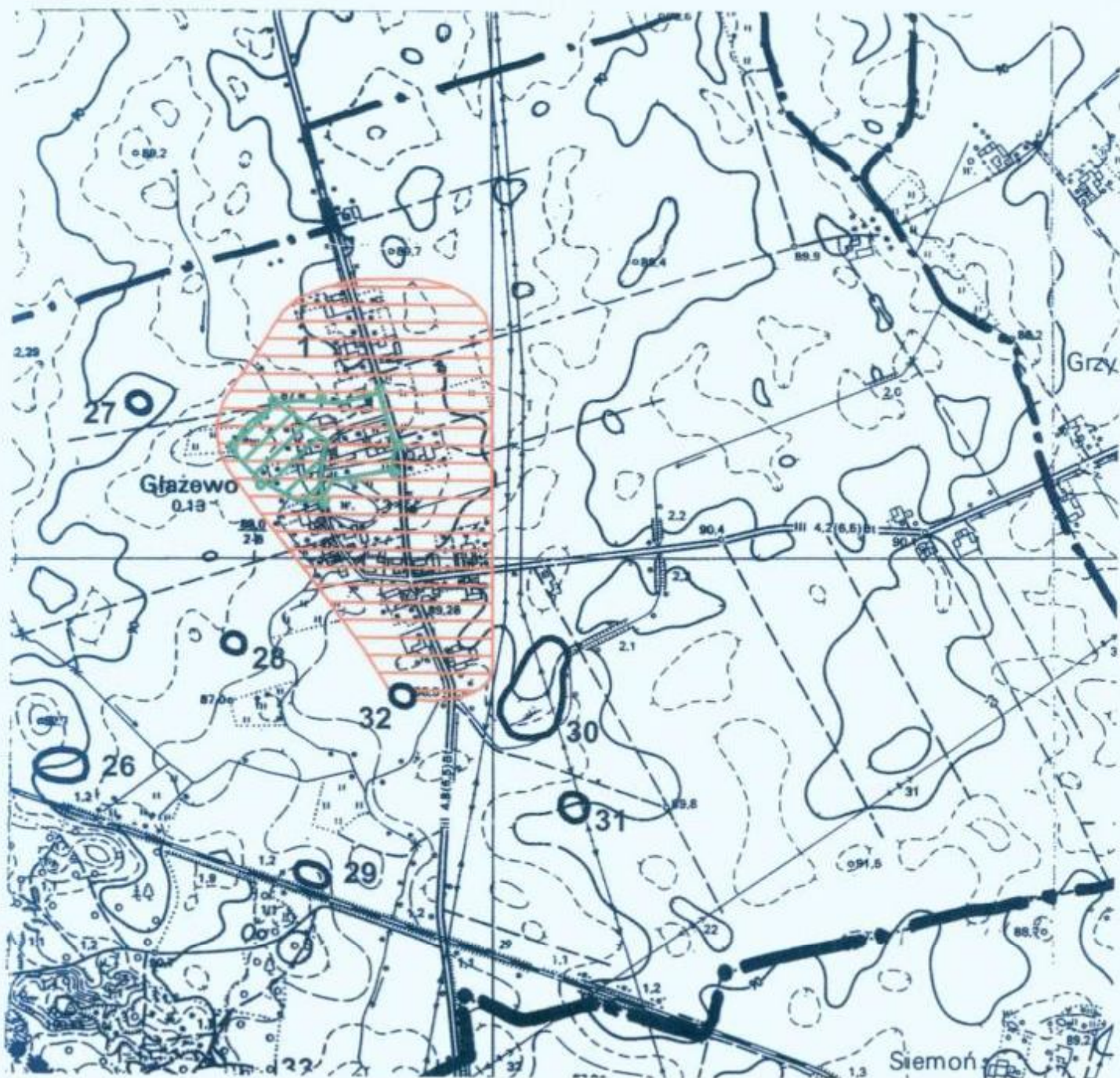
200



DZIEDZICTWO KULTUROWE

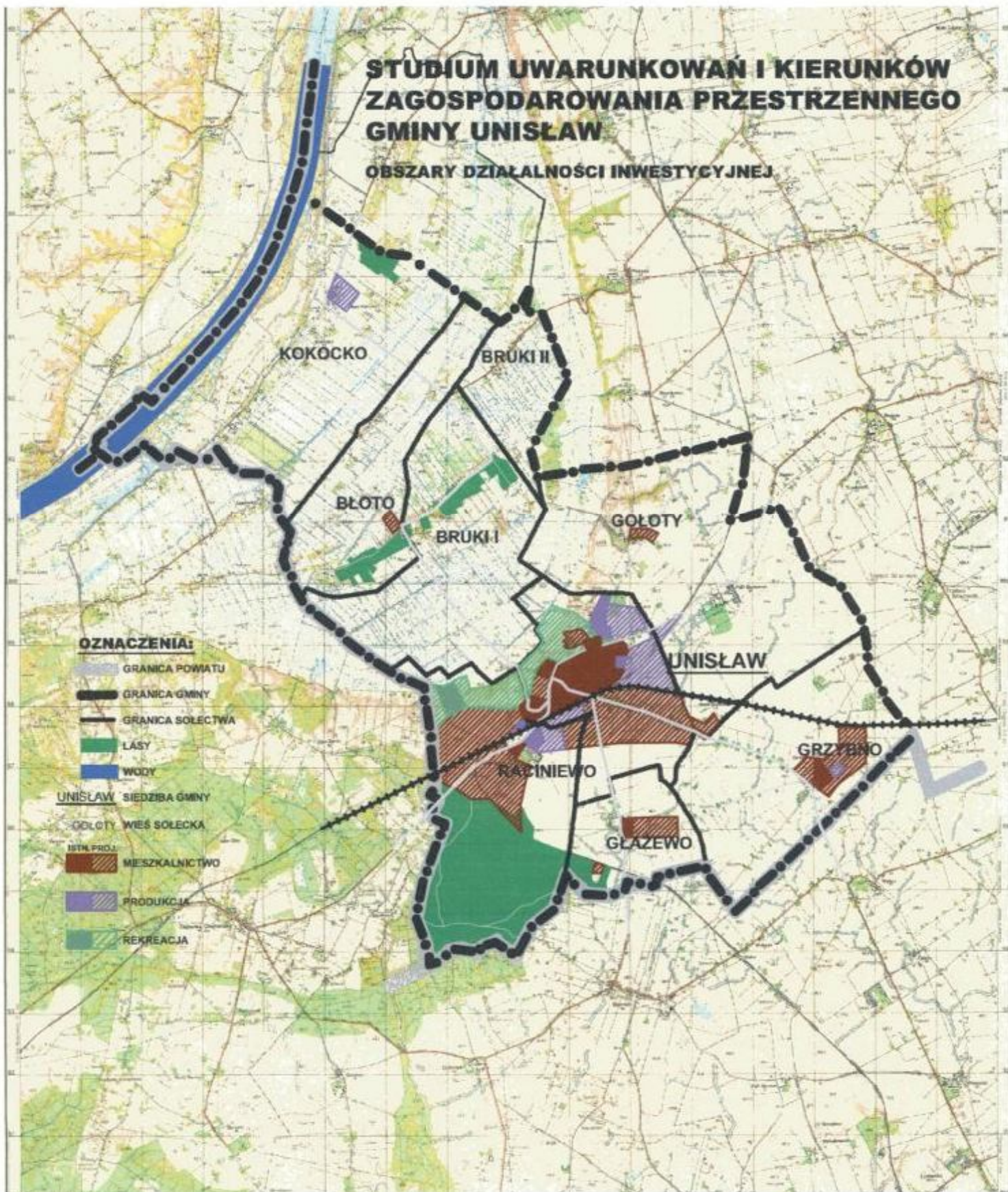
GLĄŻEWO

skala 1:10000



STUDIUM UWARUNKOWAŃ I KIERUNKÓW ZAGOSPODAROWANIA PRZESTRZENNEGO GMINY UNISŁAW

OBSZARY DZIAŁALNOŚCI INWESTYCYJNEJ



STUDIUM UWARUNKOWAŃ I KIERUNKÓW ZAGOSPODAROWANIA PRZESTRZENNEGO GMINY UNISŁAW

SIEĆ OSADNICZA

KOKOČKO

BRUKI II

BŁOTO

BRUKI I

GOŁOTY

UNISŁAW

RACINIEWO

GLĄZEWO

GRZYBNO

OZNACZENIA:

-  GRANICA POWIATU
-  GRANICA GMINY
-  GRANICA SOŁECTWA
-  LASY
-  WODY
-  LOKALNY OŚRODEK GMINNY
-  OŚRODEK WSPOMAGAJĄCY
-  WIEŚ PODSTAWOWA

