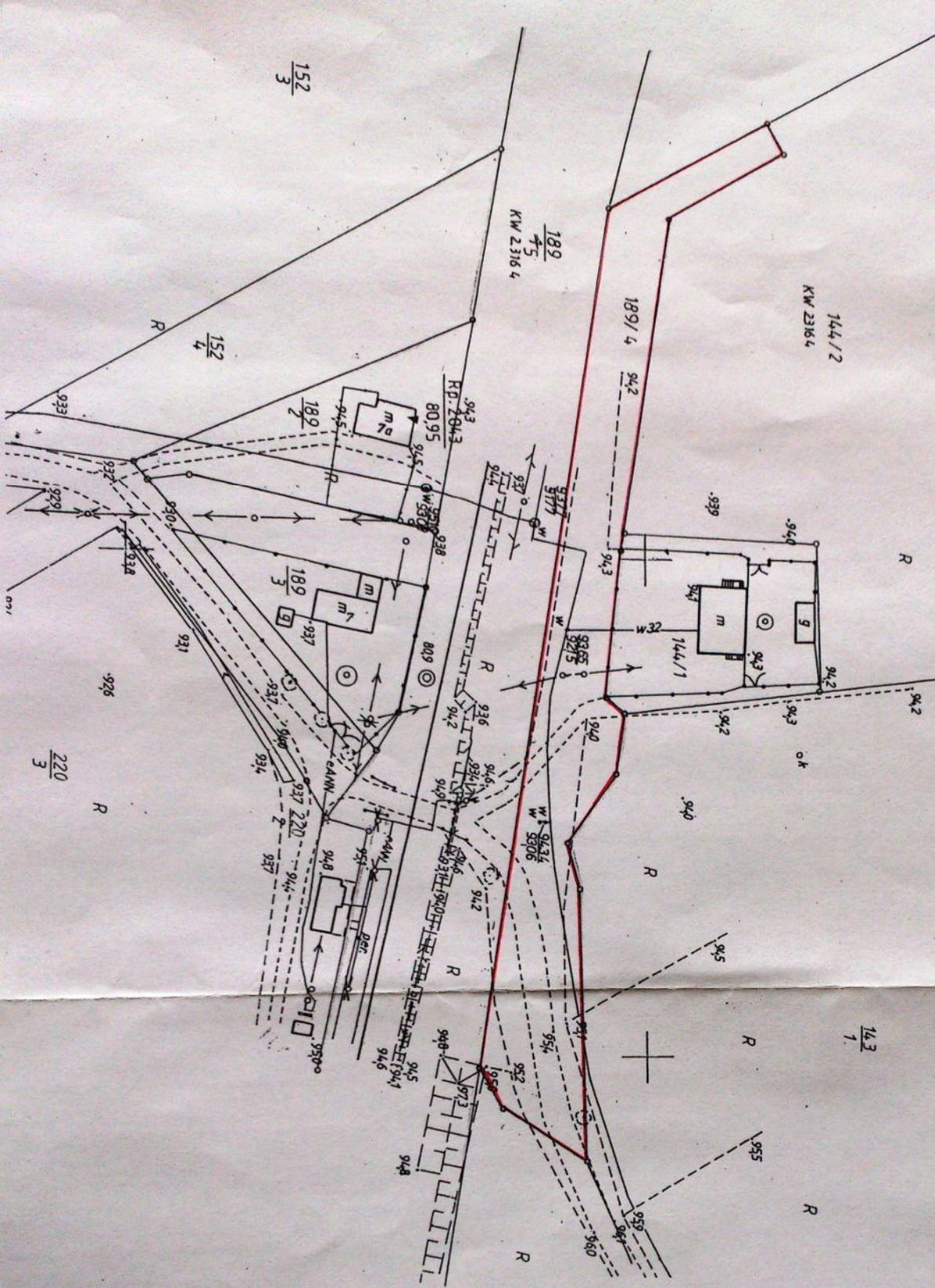


Zołącznik do Umowy Nr.
Rody gminy i wieś Nowina
z dnia 15.03.2011r.



$\frac{152}{3}$

$\frac{189}{45}$
KW 23164

144/2
KW 23164

$\frac{152}{4}$

$\frac{189}{2}$

RD 2043
80,95

$\frac{189}{3}$

$\frac{143}{1}$

$\frac{220}{3}$

$\frac{143}{1}$