

# STUDIUM UWARUNKOWAŃ I KIERUNKÓW ZAGOSPODAROWANIA PRZESTRZENNEGO GMINY UNISŁAW

## SKALA 1:25000

ZALĄCZNIK NR 2  
DO UCHWAŁY NR  
RADY GMINY UNISŁAW  
z dnia

### OZNACZENIA:

- GRANICA POWIATU
- GRANICA GMINY
- GRANICA SOŁECTWA

### HIERARCHIA SIECI OSADNICZEJ

- UNISŁAW** SIEDZIBA GMINY
- GOŁOTY** WSIE SOLECKIE

### STREFY FUNKCJONALNE

- GRANICE STREF
- A** STREFA ZAGROZEŃ POWODZIOWYCH
- B** STREFA UŻYTKÓW ZIELONYCH I EKSTENSYWNEGO OSADNICTWA
- C** STREFA OGRANICZONEGO ZAGOSPODAROWANIA TURYSTYCZNEGO
- D** STREFA PRODUKCJI ROLNICZEJ I OSADNICTWA

### OBZARY DZIAŁALNOŚCI INWESTYCYJNEJ

- TERENY ZAINWESTOWANE**
  - MIESZKALNICTWO
  - PRODUKCJA
  - REKREACJA
- POTENCJALNE TERENY ROZWOJOWE**
  - MIESZKALNICTWO
  - PRODUKCJA
  - REKREACJA
- GRANICA TERENÓW, DLA KTÓRYCH GMINA ZAMIERZA SPORZĄDZIĆ MIEJSKOWY PLAN ZAGOSPODAROWANIA PRZESTRZENNEGO
- OBSZARY REALIZACJI INWESTYCJI CELU PUBLICZNEGO O ZNACZENIU PONADLOKALNYM

### ŚRODOWISKO PRZYRODNICZE

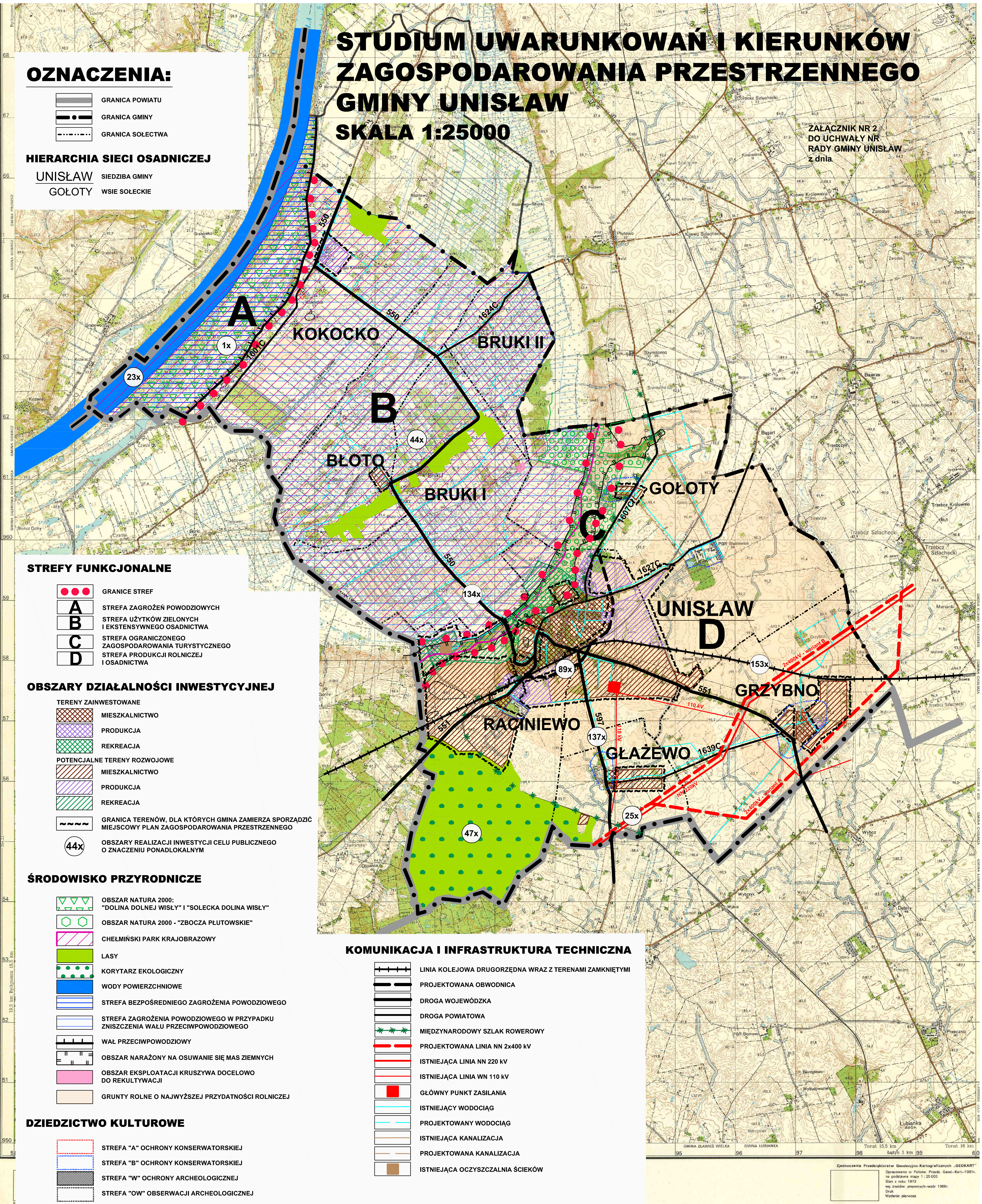
- OBSZAR NATURA 2000: "DOLINA DOLNEJ WIŚLY" I "SOLECKA DOLINA WIŚLY"
- OBSZAR NATURA 2000 - "ZBOCZA PŁUTOWSKIE"
- CHEŁMIŃSKI PARK KRAJOBRAZOWY
- LASY
- KORYTARZ EKOLOGICZNY
- WODY POWIERZCHNIOWE
- STREFA BEZPOŚREDNIEGO ZAGROŻENIA POWODZIOWEGO
- STREFA ZAGROŻENIA POWODZIOWEGO W PRZYPADKU ZNISZCZENIA WAŁU PRZECIWPOWODZIOWEGO
- WAŁ PRZECIWPOWODZIOWY
- OBSZAR NARAŻONY NA OSUWANIE SIĘ MAS ZIEMNYCH
- OBSZAR EKSPLOATACJI KRUSZYWA DOCELOWO DO REKULTYWACJI
- GRUNTY ROLNE O NAJWYŻSZEJ PRZYDATNOŚCI ROLNICZEJ

### DZIEDZICTWO KULTUROWE

- STREFA "A" OCHRONY KONSERWATORSKIEJ
- STREFA "B" OCHRONY KONSERWATORSKIEJ
- STREFA "W" OCHRONY ARCHEOLOGICZNEJ
- STREFA "OW" OBSERWACJI ARCHEOLOGICZNEJ

### KOMUNIKACJA I INFRASTRUKTURA TECHNICZNA

- LINIA KOLEJOWA DRUGORZĘDNA WRAZ Z TERENAMI ZAMKNIĘTYMI
- PROJEKTOWANA OBWODNICA
- DROGA WOJEWÓDZKA
- DROGA POWIATOWA
- MIĘDZYNARODOWY SZLAK ROWEROWY
- PROJEKTOWANA LINIA NN 2x400 kV
- ISTNIEJĄCA LINIA NN 220 kV
- ISTNIEJĄCA LINIA WN 110 kV
- GŁÓWNY PUNKT ZASILANIA
- ISTNIEJĄCY WODOCIĄG
- PROJEKTOWANY WODOCIĄG
- ISTNIEJĄCA KANALIZACJA
- PROJEKTOWANA KANALIZACJA
- ISTNIEJĄCA OCZYSZCZALNIA ŚCIEKÓW



Zjednoczenie Przedsiębiorstw Geodezyjno-Kartograficznych „GEOKART”  
Opracowano w Państ. Przedz. Geod.-Kart.-1981r.  
na podstawie mapy 1:25 000  
Skala z roku 1973  
wg. znaków umownych-wzr. 1966r.  
Druk  
Wydanie pierwsze