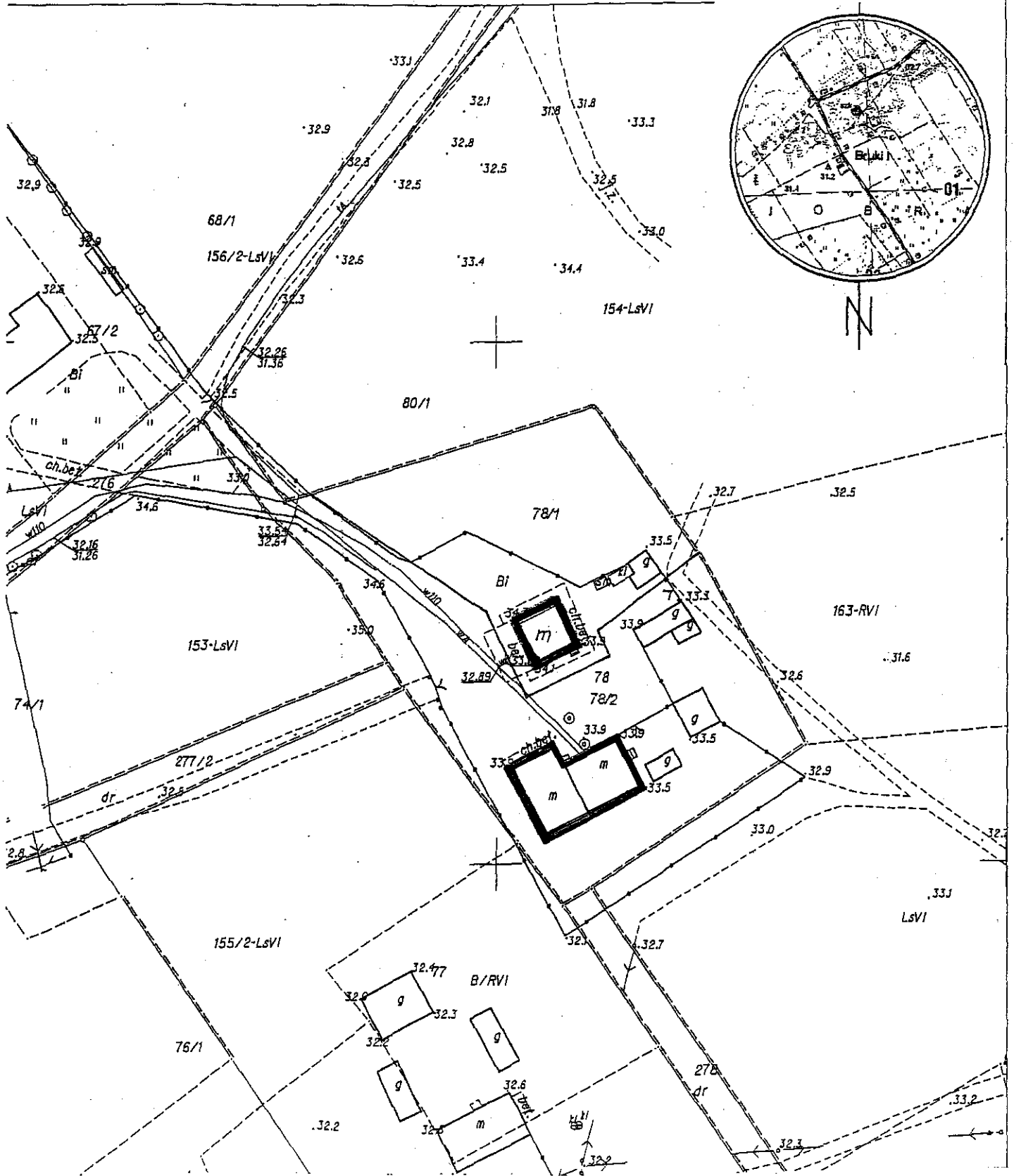




KOPIA MAPY ZASADNICZEJ
SKALA 1:1000

obr. Bruki I 0002: dz. 78
KERG.345.333-17/2012

Załącznik do Uchwały Nr.....
Rady Gminy Ustronie
z dnia



-  - budynek mieszkalny nr 52 w Brulach Ustroniewicach (mo sprzedaj lokal mieszkalny nr 2,3,4,5,6 oraz część strychu)
-  - budynek mieszkalny nr 52a w Brulach Ustroniewicach (mo sprzedaj jeden lokal mieszkalny.)