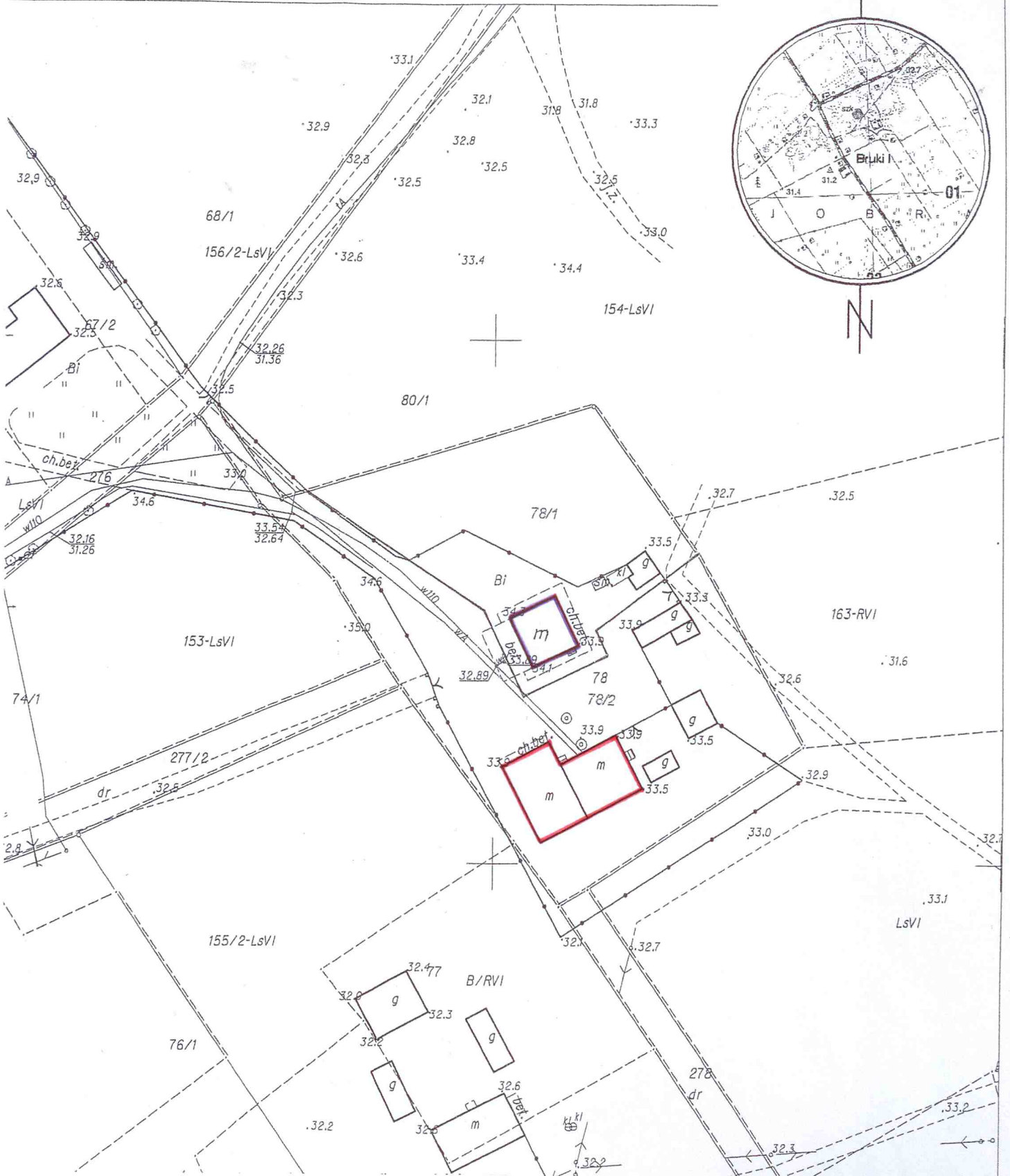


KOPIA MAPY ZASADNICZEJ

SKALA 1:1000

obr. Bruki I 0002: dz. 78
KERG.345.333-17/2012



Ważności do uchwały Nr...
Rady Gminy w Unieście
a dn...

- budynek mieszkalny nr 32 w Brukach Unieściańskich (na sprzedaż lokal mieszkalny nr 2, 3, 4, 5, 6)
- budynek mieszkalny nr 32a w Brukach Unieściańskich (na sprzedaż jeden lokal mieszkalny)