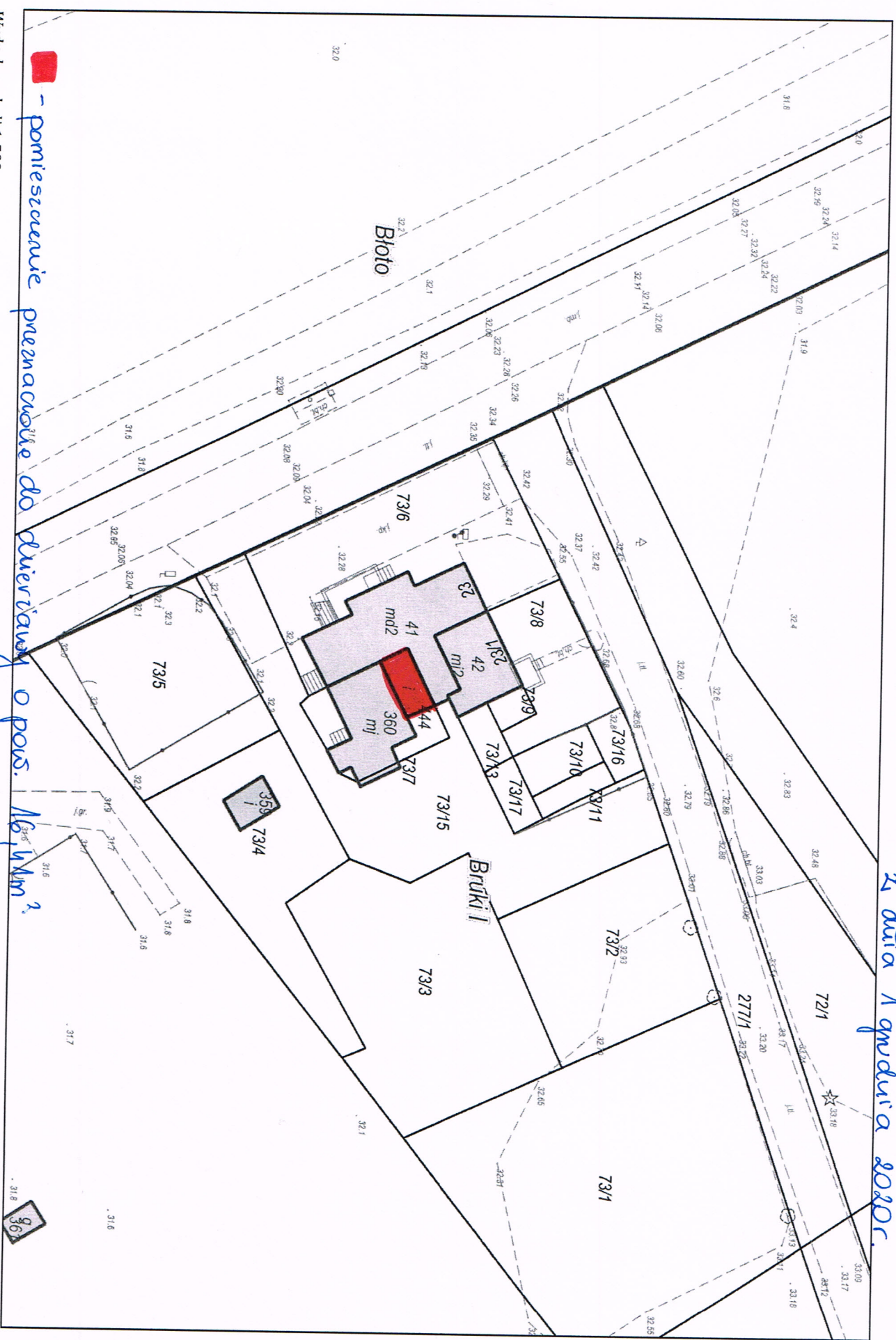


Wydruk mapy z systemu WebEwid

załącznik nr 1 do uchwały nr XXII/.../20
Rady Gminy Chmielnik
z dnia 1 grudnia 2020r.

24-11-2020



- pomieszczenie przeznaczone do skierowania o pos. 16, 17, 18 ?

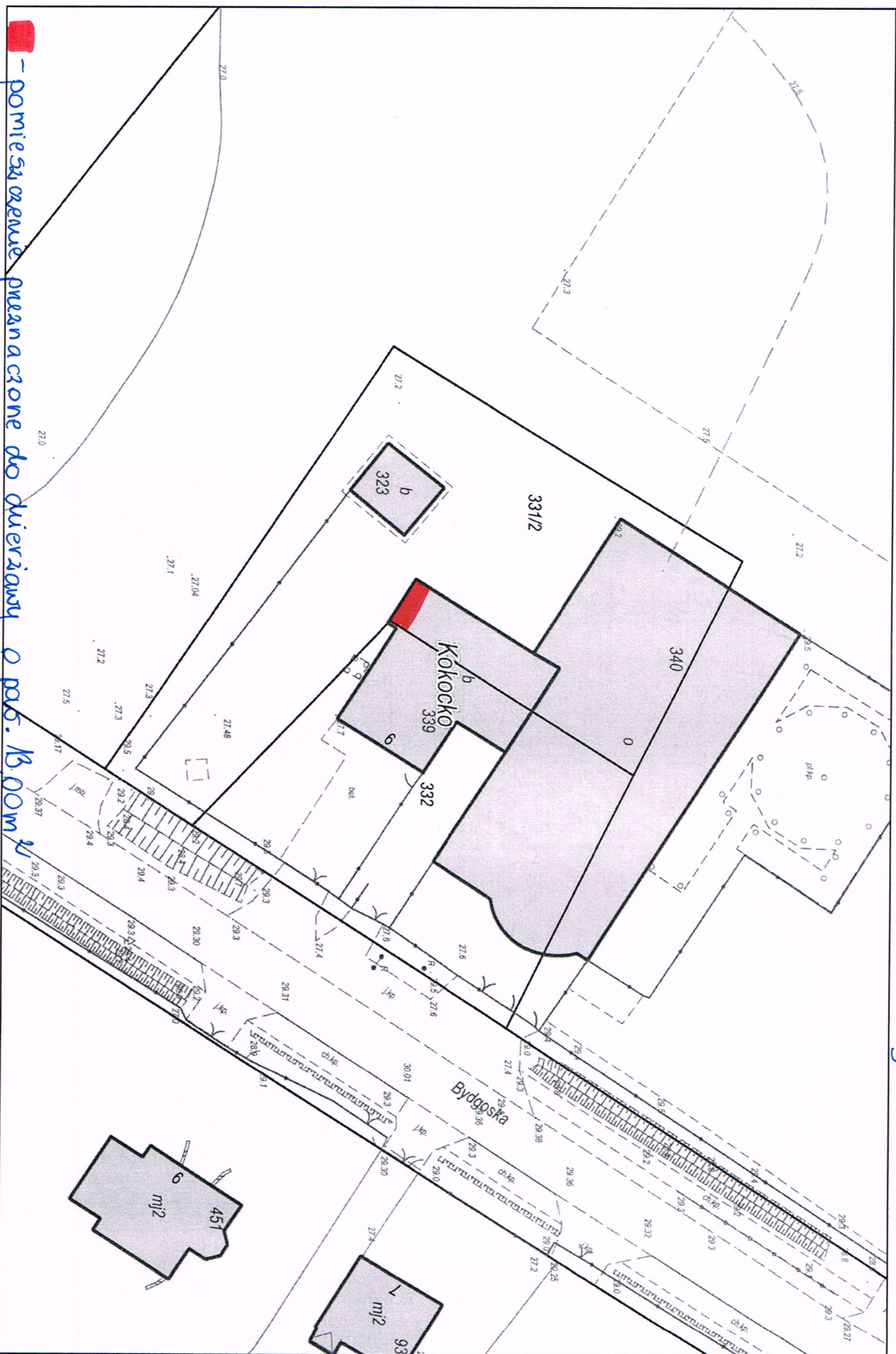
Wydruk w skali 1:500

Wydruk z systemu WebEwid

Sporządził: Katarzyna Skomra
Udostępniane informacje nie są dokumentami w postępowaniach administracyjnych i innych. Materiały zawierające informacje z powiatowego zasobu geodezyjnego i kartograficznego (w tym dane z operatu ewidencji gruntów i budynków Starostwa Powiatowego w Chmielnik) należy zamówić w Wydziale Geodezji. Dokumenty zawierające inne informacje przetwarzane w Wewnętrznym Portalu Mapowym należy zamówić w wydziałach merytorycznych, odpowiedzialnych za aktualizację tych danych.

Wniosek nr 2 do Urzędu Nr XII... | 20
Rady Gminy Unieście
z dnia 1 grudnia 2020r.

24-11-2020

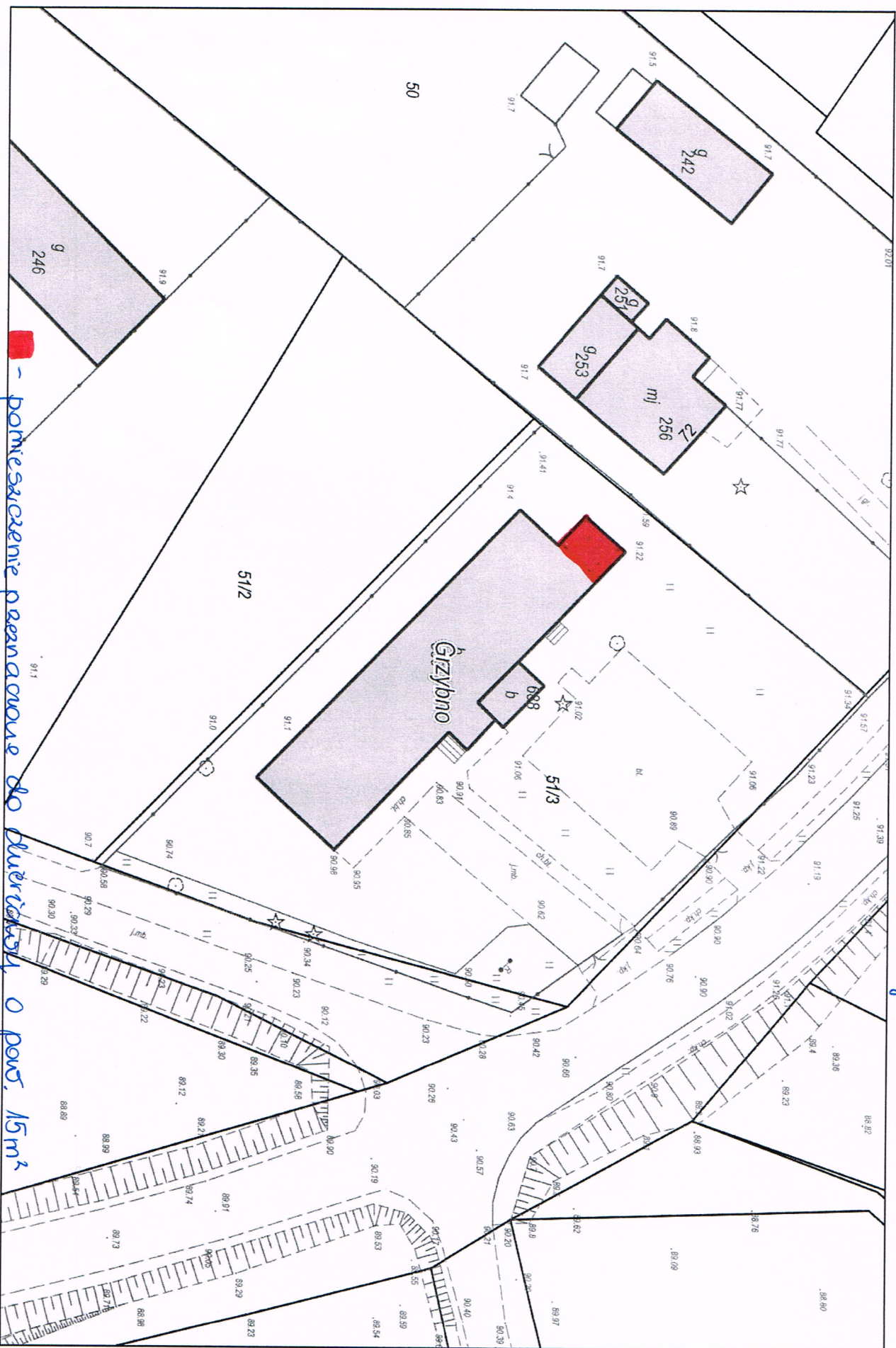


Wydruk w skali 1:500

Udostępniane informacje nie są dokumentami w postępowaniach administracyjnych i innych. Materiały zawierające informacje z powiatowego zasobu geodezyjnego i kartograficznego (w tym dane z operatu ewidencji gruntów i budynków Starostwa Powiatowego w Chełmie) należy zamawiać w Wydziale Geodezji. Dokumenty zawierające inne informacje przetwarzane w Wewnętrznym Portalu Mapowym należy zamawiać w wydziałach merytorycznych, odpowiedzialnych za aktualizację tych danych.

Wydruk z systemu WebEWID

Sporządził: Katarzyna Skomra



- pomieszczenie przeznaczane do biuriskowy o pow. 15m²

Wydruk w skali 1:500

Wydruk z systemu WebEwid

Sporządził: Katarzyna Skomra

Udoskonalone informacje nie są dokumentami w postępowaniach administracyjnych i innych. Materiały zawierające informacje z powiatowego zasobu geodezyjnego (w tym dane z operatu ewidencyjnego) granic i budynków Starostwa Powiatowego w Chełmie) należy zamawiać w Wydziale Geodezji. Dokumenty zawierające inne informacje przetwarzane w Wewnętrznym Portalu Mapowym należy zamawiać w wydziałach merytorycznych, odpowiedzialnych za aktualizację tych danych.